



PREGUNTES FREQUENTS

CAMPUS OLÍMPIA 2020 CEM HORTA

ESTÀS INTERESSAT EN INSCRIURE A L'INFANT?

INFORMACIÓ GENERAL

- **Quin tipus de campus és?**

És un campus multiesportiu, on es promouen activitats alternatives a les que es fan regularment durant l'any.

- **Quins esports es realitzen?**

Participaran en diferents esports i jocs esportius tant en sec com a l'aigua, donant prioritat al la diversió i entreteniment dels infants per sobre la millora de la tècnica esportiva.

- **Quin horari té?**

De 9 a 13h i de 15 a 17h. Es pot escollir entre matí o matí i tarda amb serveis addicionals.

- **Per on serà l'accés?**

Per la porta del pavelló que dona al carrer Feliu i codina, on estarà situada la pancarta gran del campus.

ACOLLIDES

- **Què puc fer si necessito deixar al meu fill/a abans o una estona més al campus?**

Existirà un servei d'acollida en format setmanal que es podrà contractar un cop feu la inscripció. També es podrà contractar de forma puntual el dia que ho desitgeu. L'horari serà de 8:00 a 9:00h i de 13:00 a 14:00h.

MENJADOR

- **Com serà el servei de menjador?**

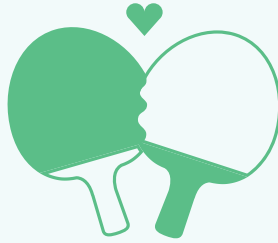
Per tal d'oferir un menjar de qualitat, es prepararà en la seva totalitat a la cuina del bar de la instal·lació.

- **I si l'infant té alguna intolerància i/o al·lèrgia?**

Com sabem prèviament al demanar-ho en la inscripció, els encarregats de bar ho sabran i prepararan un menú especial per a intolerants i/o al·lèrgics. Els monitors de cada grup disposaran de la informació per tal de poder-ho controlar en el menjador

- **Quin horari té?**

Serà 13:00 a 15:00h, en dos torns (Segons l'edat).



GRUPS

- **Si sé que hi haurà altres infants coneguts inscrits al campus, puc demanar que vagi amb ells?**

Sí, en la inscripció hi ha un apartat d'observacions en el qual podràs anotar la preferència, es valorarà i s'intentarà respectar dins de les possibilitats existents.

ESPAIS

- **En quins espais es faran les activitats?**

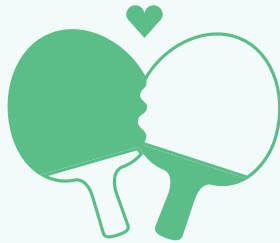
Per tal de fer les activitats al campus, es faran servir els dos poliesportius, les sales d'activitats dirigides, el camp de futbol, les piscines, i altres espais polivalents de la instal·lació.

SORTIDES

- **Sortiran per a fer excursions o per fora de la instal·lació?**

No, les activitats sempre seran dins de la instal·lació.





HAS INSCRIT ALGUN INFANT AL CAMPUS?

HORARIS

● **Entrada i sortides**

La porta es tancarà al haver passat 15' des de l'hora d'apertura d'aquesta, tant de l'entrada com de la sortida.

Només es permetrà la sortida dels infants amb la persona que estigui autoritzada, si hi ha alguna novetat puntual s'haurà de fer saber al monitor/a en l'entrada per a que ho tingui en compte.

ROBA

● **Quin tipus de roba caldrà per les activitats en sec?**

Roba esportiva (bambes, pantalons, samarreta, gorra i crema per si surten al camp de futbol).

● **I per a les activitats aquàtiques?**

Han de portar tovallola, banyador, casquet de bany, xancletes o mitjons de piscina.

● **Quantes mudes s'han de portar?**

És recomanable per a nens/es de 3 a 6 anys que portin muda de recanvi.

● **Hi ha samarreta de campus?**

Sí, per poder tenir un millor control dels infants en tots els espais i que aquests/es disposin de recanvi es farà entrega de tres samarretes per campus de la talla que s'hagi marcat al formulari d'inscripció.

Es faran entrega a l'inici de cadascun, per a que la puguin portar-lo durant tot el torn.

GRUPS

● **Com sabràs en quin grup l'infant?**

A l'entrada hi haurà un plafó amb la informació, número de grup, fotografia del monitor, noms dels participants.

La informació estarà en dues alçades, l'ordre estarà de baix (Petits) a dalt (grans).

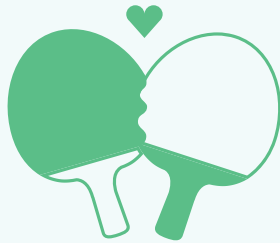
Amb la intenció d'evitar aglomeracions en aquest espai, Coordinació de Campus contactarà per correu electrònic el divendres anterior a l'inici del torn per oferir la mateixa informació.

● **Si l'infant està més d'una setmana, estarà en el mateix grup?**

Sempre es buscarà la mesura més favorable a l'adaptació dels infants als grups que en formin part, s'intentarà el manteniment en aquests sempre que ho permetin els ratis d'integrants per grup.

● **Quins són els ratis per grup?**

Estaran marcats per poder mantenir la màxima seguretat possible, on els grups més petits seran com a màxim 8 integrants.



ACTIVITATS

- **Quantes vegades faran activitats aquàtiques setmanalment?**

Cada dia faran activitats a l'aigua.

- **Com serà la gestió del nivell d'autonomia en el medi aquàtic?**

El primer dia de cada torn es farà una prova de nivell que servirà per valorar-ho i decidir de quina manera es procedirà amb els infants en les activitats.

Si l'infant no té autonomia dins l'aigua o està en procés d'aconseguir-ho, se li adaptarà per a que pugui participar en totes les activitats, i divertir-se al mateix temps que evitem pors o situacions de rebuig en el medi aquàtic.

En els grups dels més petits, els tècnics faran l'activitat aquàtica en la piscina d'aprenentatge.

ALIMENTACIÓ

- **Es donarà esmorzar?**

Si, donarà una porció de fruita, tot i que també podran portar l'esmorzar de casa.

- **Com serà el servei de menjador?**

Es faran dos torns per poder coordinar-ho de la millor forma, donant prioritat sempre als més petits.

A la web i al plafó de l'entrada es podran veure també els menús setmanals.

En cas que tinguis algun dubte que no hagi pogut resoldre et posem a disposició un correu per a que puguis contactar a campus@hortaesportiva.cat si fos necessari.